



Logistikhalle, Genthin

WOLFIN M

Für hochwertige, mechanisch befestigte Flachdachabdichtungen

WOLFIN M ist eine mittig durch ein Glasgitter verstärkte, bitumenbeständige Kunststoffdachbahn. Sie zeichnet sich durch hohe Diffusionsoffenheit aus und ist daher ideal für den Einsatz in der Sanierung und im Neubau. Im Flachdachbereich kann WOLFIN M mechanisch befestigt und lose verlegt unter Auflast eingesetzt werden.

Technische Details:

WOLFIN M Dach- und Dichtungsbahnen sind mittig verstärkte, mit Polyester weichgestellte, bitumenbeständige Kunststoffbahnen auf der Werkstoffbasis Polyvinylchlorid (PVC-P-BV). Sie werden im Extrusionsverfahren durchgehend homogen – keine unterschiedlichen Ober-Mittel-Unterschichten – in jeder Nenndicke hergestellt. WOLFIN M ist dampfdiffusionsoffen

mit 13.000 μ , bitumen-, fluxöl-, fettsäure- und kerosinbeständig, lebenslang quell- und heißluftschweißbar.

Klassifizierungen / Zulassungen gemäß:

DIN EN 13501-1 (Klasse E) sowie DIN 4102-7 (harte Bedachung) und EN 13501-5 BROOF (t1) nach DIN ENV 1187.

DIN EN 13956 CE-Dachabdichtungen

DIN EN 13967 CE-Bauwerksabdichtungen

DIN EN 18531 (Dachabdichtungen)

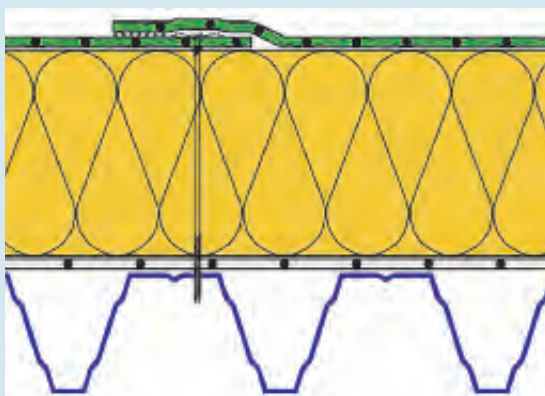
DIN 18195 (Bauwerksabdichtung)

DIN V 20000-201 und DIN V 20000-202

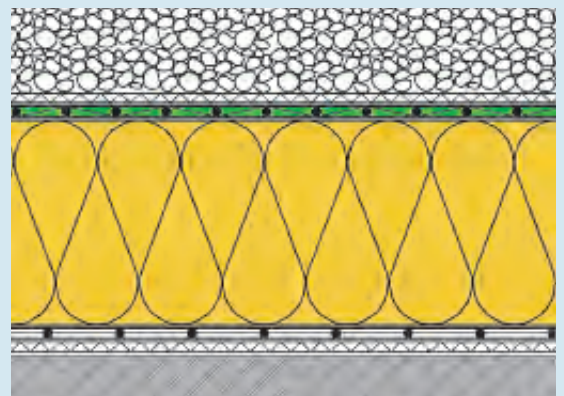
mechanisch befestigte Dachabdichtungssysteme (ETAG 006) ETA-09/0204

WOLFIN M-Verlegearten

Neubau



Mechanisch befestigter Schichtenaufbau

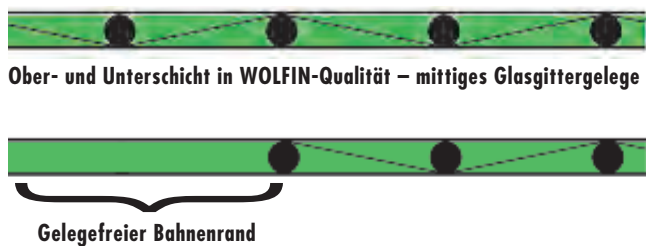


Lose verlegt unter Auflast

WOLFIN M – auch in grau



Rationelle Befestigung mit einem professionellen Setautomaten



LIEFERPROGRAMM WOLFIN M

WOLFIN M Bahnen, schwarz

Produkt-Bezeichnung	Dicke mm	Breite mm	Länge m	Fläche m ²
WOLFIN M	1,5	1.100	15	16,50
WOLFIN M	1,5	1.620	15	24,30
WOLFIN M	2,0	1.100	10	11,00
WOLFIN M	2,0	1.620	10	16,20

WOLFIN M Bahnen, grau

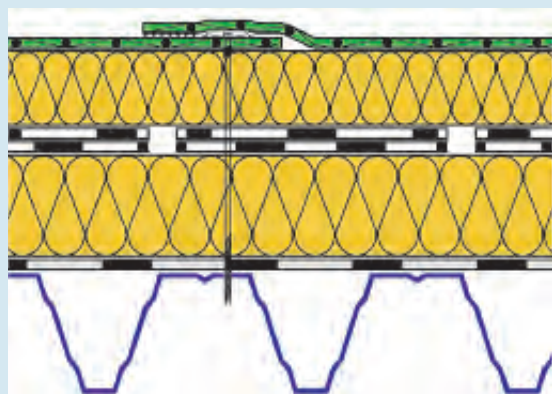
Produkt-Bezeichnung	Dicke mm	Breite mm	Länge m	Fläche m ²
WOLFIN M	1,5	1.100	15	16,50
WOLFIN M	1,5	1.620	15	24,30
WOLFIN M	2,0*	1.100	10	11,00
WOLFIN M	2,0*	1.620	10	16,20

* Bitte Lieferzeit erfragen

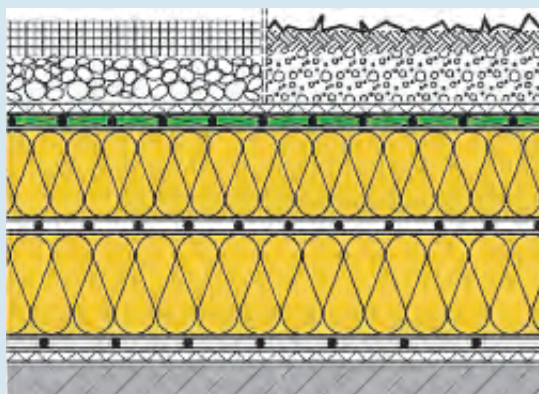
Sanierung und Gründachabdichtung mit WOLFIN M



Sanierung – Erhalt des vorhandenen Schichtenaufbaus



Mechanisch befestigter Schichtenaufbau, auch Sanierung feuchter Altdachschichten



Lose verlegt unter Auflast